



## ESTIMACIONES AGRÍCOLAS

Informe semanal al

[30 de julio de 2015]



### **SUBSECRETARÍA DE AGRICULTURA DIRECCIÓN NACIONAL DE INFORMACIÓN Y MERCADOS**

Responsable del presente informe:

**Ing. Agr. Juan C. Maceira**

Subsecretario de Agricultura

Colaboran en su confección:

**Dirección de Información Agropecuaria y Forestal**

**Oficina de Riesgo Agropecuario**



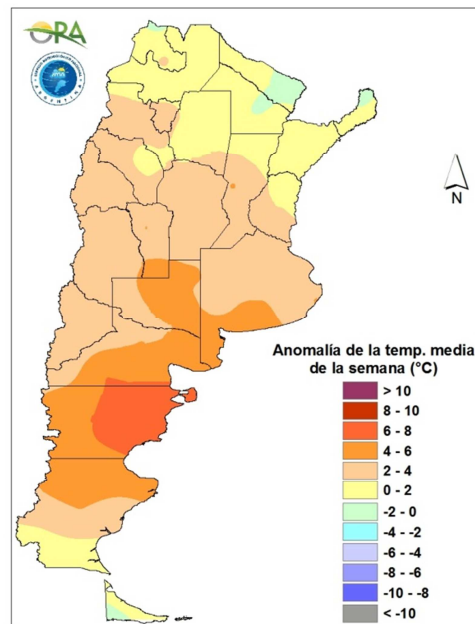
### ÍNDICE

- Temperaturas
- Precipitaciones
- Estado de las reservas hídricas
- Evolución de la superficie sembrada y cosechada
- Humedad y estado de los cultivos



## TEMPERATURAS

Hubo temperaturas levemente inferiores a 0°C hasta el viernes en el sur y centro de Argentina. Estos eventos son normales en Julio. Las temperaturas se ubicaron en valores superiores a lo normal en Patagonia, en especial por las temperaturas registradas a partir del viernes. En el norte y centro del país se ha registrado un aumento de temperatura desde el fin de semana. En Cuyo hubo altas temperaturas entre lunes y martes por ocurrencia de viento Zonda en San Juan y Mendoza.



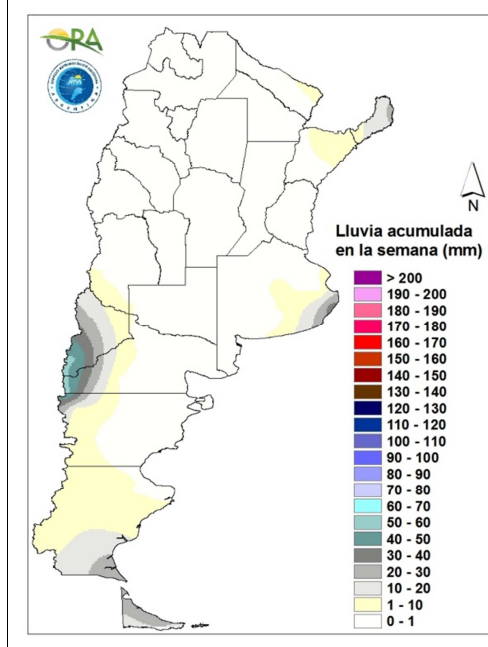
Anomalía de la temperatura media  
de la semana

Se espera que en los próximos días se afiance el ingreso de aire cálido y húmedo con la circulación predominante del norte. Para los próximos días se prevén temperaturas superiores a lo normal en el centro y norte del país. En el norte del país las anomalías serán más importantes que en el resto. No se prevén temperaturas asociadas a heladas en el centro y norte del país en los próximos siete días.



## PRECIPITACIONES

Las precipitaciones de la semana fueron nuevamente importantes en el sector cordillerano Neuquén, Río Negro y Chubut. En el noreste hubo algunas lluvias leves hasta el fin de semana en Misiones y norte de Corrientes. El martes 28 se registraron tormentas en el este de Buenos Aires, que en algunos sitios incluyeron caída de granizo.

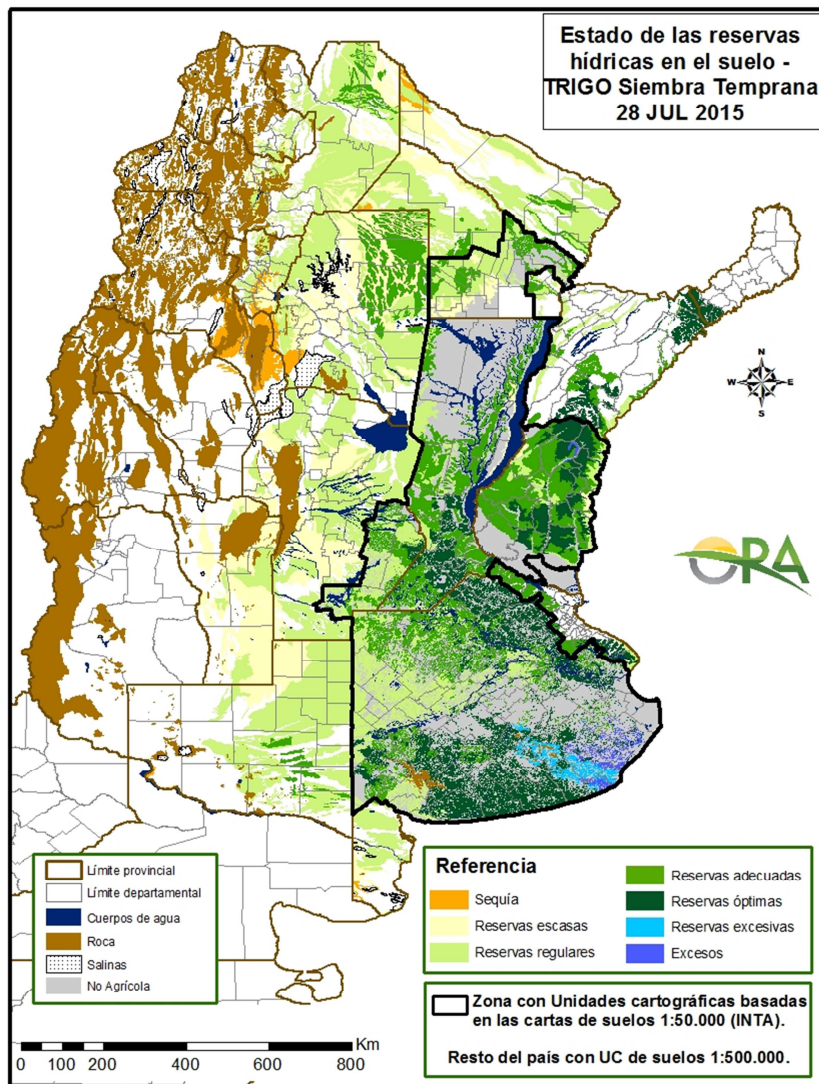


Precipitaciones acumuladas en la semana

Se prevé que seguirán por los próximos siete días las precipitaciones en forma de nieve o lluvia en el sector cordillerano de Mendoza, Neuquén, Río Negro y Chubut. En región pampeana se esperan lluvias entre jueves y viernes. Abarcará a toda la región pampeana y el sur del Litoral. Luego, un segundo sistema de mal tiempo podría generar la ocurrencia de lluvias entre sábado y lunes en el norte y este de Buenos Aires, sur de Entre Ríos y de Santa Fe. Existe la posibilidad de ocurrencia de algunas tormentas localmente intensas con vientos intensos y caída de granizo. Se recomienda prestar atención a los alertas emitidos por el Servicio Meteorológico Nacional.

## ESTADO DE LAS RESERVAS HÍDRICAS

Gran parte del área agrícola triguera de Buenos Aires, Entre Ríos y Santa Fe tienen reservas para este cultivo, o sus similares de invierno, en condiciones adecuadas a óptimas. Sólo se observan algunos excesos en el sudeste de Buenos Aires. En Córdoba y La Pampa las reservas tienden a ser regulares. En el norte argentino la condición hídrica es predominantemente regular a adecuada.



Mapa de reservas hídricas hecho a partir de datos meteorológicos del SMN y del INTA e información de suelos del INTA.



## EVOLUCIÓN DE LA SUPERFICIE SEMBRADA Y COSECHADA

AVANCE DE LA COSECHA DE MANI										
CAMPAÑA: 2014/2015(*)										
DELEGACION	TIPO	AREA SEMBRADA Has	25/06 %	02/07 %	09/07 %	16/07 %	23/07 %	30/07 %	AREA PERDIDA Has	AREA COSECHADA Has
CORRIENTES	Colorado	-	-	-	-	-	-	-	-	-
	Rosado	0	-	-	-	-	-	-	-	-
	Total	0	-	-	-	-	-	-	-	-
	13/14	-	-	-	-	-	-	-	-	-
BUENOS AIRES	Colorado	-	-	-	-	-	-	-	-	-
	Rosado	1.500	100	100	100	100	100	100	-	1.500
	Total	1.500	100	100	100	100	100	100	-	1.500
	13/14	1.500	100	100	100	100	100	100	-	-
JUJUY	Colorado	-	-	-	-	-	-	-	-	-
	Rosado	588	100	100	100	100	100	100	-	590
	Total	588	100	100	100	100	100	100	-	590
	13/14	588	90	100	100	100	100	100	-	-
SALTA	Colorado	-	-	-	-	-	-	-	-	-
	Rosado	8.130	100	100	100	100	100	100	-	8.130
	Total	8.130	100	100	100	100	100	100	-	8.130
	13/14	9.050	98	100	100	100	100	100	-	-
SANTA FE	Colorado	-	-	-	-	-	-	-	-	-
	Rosado	1.100	82	96	100	100	100	100	-	1.100
	Total	1.100	82	96	100	100	100	100	-	1.100
	13/14	300	100	100	100	100	100	100	-	-
SAN LUIS	Colorado	-	-	-	-	-	-	-	-	-
	Rosado	11.600	70	82	96	100	100	100	-	11.600
	Total	11.600	70	82	96	100	100	100	-	11.600
	13/14	19.465	86	94	94	96	96	97	-	-
LA PAMPA	Colorado	-	-	-	-	-	-	-	-	-
	Rosado	8.800	100	100	100	100	100	100	-	8.800
	Total	8.800	100	100	100	100	100	100	-	8.800
	13/14	15.860	100	100	100	100	100	100	-	-
Laboulaye	Colorado	-	-	-	-	-	-	-	-	-
	Rosado	140.000	100	100	100	100	100	100	300	139.700
	Total	140.000	100	100	100	100	100	100	300	139.700
Marcos Juarez	Colorado	0	-	-	-	-	-	-	-	0
	Rosado	5.000	100	100	100	100	100	100	-	5.000
	Total	5.000	100	100	100	100	100	100	-	5.000
Río Cuarto	Colorado	-	-	-	-	-	-	-	-	-
	Rosado	177.950	83	85	90	90	95	98	-	174.460
	Total	177.950	83	85	90	90	95	98	-	174.460
Villa María	Colorado	400	100	100	100	100	100	100	-	400
	Rosado	68.780	100	100	100	100	100	100	500	68.280
	Total	69.180	100	100	100	100	100	100	500	68.680
CORDOBA	Colorado	400	100	100	100	100	100	100	-	400
	Rosado	391.730	92	93	96	96	98	99	800	387.440
	Total	392.130	92	93	96	96	98	99	800	387.840
	13/14	374.850	78	86	90	95	98	98	-	-
TOTAL PAIS	Colorado	400	100	100	100	100	100	100	-	400
	Rosado	423.148	92	93	96	96	98	99	800	419.160
	Total	423.848	92	93	96	96	98	99	800	419.560
	13/14	411.688	80	87	91	95	98	98	-	-

(\*) Cifras provisionarias

La AREAS están expresadas en hectáreas.

ESTIMACIONES AGRICOLAS

M.A.G. y P.

AVANCE DE LA COSECHA DE MAIZ											
CAMPAÑA: 2014/2015(*)											
DELEGACION		AREA SEMBRADA Ha	25/06 %	02/07 %	09/07 %	16/07 %	23/07 %	30/07 %	AREA NO COSECHABLE Ha	AREA COSECHADA Ha	
Bahía Blanca		16.900	40	56	80	100	100	100	6.950	9.950	
Bolívar		89.250	61	68	81	93	100	100	-	89.250	
Bragado		101.480	100	100	100	100	100	100	9.715	91.770	
Gral. Madariaga		53.210	92	100	100	100	100	100	2.650	50.560	
Junín		68.450	100	100	100	100	100	100	20.700	47.750	
La Plata		27.000	100	100	100	100	100	100	7.200	19.800	
Lincoln		171.560	93	95	98	100	100	100	15.400	156.160	
Pehuajó		273.900	100	100	100	100	100	100	52.700	221.200	
Pergamino		60.200	100	100	100	100	100	100	1.150	59.050	
Pigüé		49.700	84	89	96	97	98	98	12.200	36.750	
Salliqueló		121.000	96	96	96	96	98	99	74.000	46.520	
Tandil		169.270	85	85	92	100	100	100	94.000	75.270	
Tres Arroyos		137.640	14	18	32	38	51	72	-	99.100	
25 de Mayo		86.800	100	100	100	100	100	100	14.300	72.500	
BUENOS AIRES	14/15	1.426.360	83	85	89	92	94	96	310.965	1.075.630	
	13/14	1.476.460	67	73	81	83	84	88	-	-	
Laboulaye		365.000	92	93	98	98	99	99	50.600	311.260	
Marcos Juárez		190.000	96	98	98	98	98	99	23.000	165.260	
Río Cuarto		502.700	50	50	54	65	80	90	-	453.030	
San Francisco		443.180	51	53	57	69	83	91	101.000	311.280	
Villa María		217.000	54	54	63	70	73	77	72.100	111.780	
CORDOBA	14/15	1.717.880	65	66	70	77	86	92	246.700	1.352.610	
	13/14	1.917.500	56	60	67	70	78	86	-	-	
Paraná		77.000	100	100	100	100	100	100	200	76.800	
Rosario del Tala		150.000	99	100	100	100	100	100	13.500	136.500	
ENTRE RIOS	14/15	227.000	99	100	100	100	100	100	13.700	213.300	
	13/14	268.200	92	95	97	97	98	100	-	-	
General Pico		297.500	77	83	88	97	98	99	168.900	126.940	
Santa Rosa		113.500	50	52	75	80	84	84	55.000	49.380	
LA PAMPA	14/15	411.000	69	74	84	91	94	94	223.900	176.320	
	13/14	423.000	84	87	88	89	92	97	-	-	
Avellaneda		60.200	17	17	17	17	26	30	53.600	1.990	
Cañada de Gómez		134.720	80	85	92	92	92	100	-	134.720	
Casilda		64.900	75	80	86	86	93	96	-	61.990	
Rafaela		106.000	63	70	85	90	95	100	44.000	62.000	
Venado Tuerto		136.500	95	97	97	99	100	100	-	136.500	
SANTA FE	14/15	502.320	81	85	91	92	94	98	97.600	397.200	
	13/14	541.900	67	73	76	77	80	83	-	-	
CATAMARCA		7.830	-	-	22	44	53	60	800	4.220	
CORRIENTES		13.000	12	12	15	20	30	35	-	4.550	
CHACO (Pcia. R. S. Peña)		67.800	6	6	9	15	20	33	12.855	18.050	
CHACO (Charata)		83.900	6	9	16	21	25	37	3.900	29.560	
FORMOSA		34.000	10	10	12	15	20	30	-	10.200	
JUJUY		7.380	7	24	34	40	60	70	-	5.170	
MISIONES		30.820	99	100	100	100	100	100	820	30.000	
SALTA		169.220	7	17	27	40	60	70	-	118.450	
SAN LUIS		175.060	65	74	89	95	97	98	18.700	153.230	
SANTIAGO del ESTERO		129.700	26	26	26	42	67	80	14.600	92.620	
SGO del ESTERO (Quimilí)		326.000	8	15	30	48	61	70	47.750	195.550	
TUCUMAN		49.000	1	1	9	24	33	44	2.920	20.130	
TOTAL PAIS	14/15	5.378.270	63	65	71	77	84	89	995.210	3.896.790	
	13/14	6.098.885	53	57	63	66	72	78	-	-	
(*) Cifras Provisorias Las AREAS están expresadas en hectáreas. ESTIMACIONES AGRICOLAS M.A.G. y P.											

AVANCE DE LA COSECHA DE SORGO											
CAMPAÑA: 2014/2015(*)											
DELEGACION		AREA	25/06	02/07	09/07	16/07	23/07	30/07	AREA	AREA	
		SEMBRADA	%	%	%	%	%	%	NO COSECHABLE	COSECHADA	
		Has							Has	Has	
Bahía Blanca		2.200	-	-	-	-	-	-	2.200	-	
Bolívar		14.500	-	50	56	73	100	100	10.000	4.500	
Bragado		7.300	100	100	100	100	100	100	1.970	5.330	
General Madariaga		-	-	-	-	-	-	-	-	-	
Junín		10.700	100	100	100	100	100	100	2.700	8.000	
La Plata		6.600	100	100	100	100	100	100	3.400	3.200	
Lincoln		11.200	95	95	95	100	100	100	7.560	3.640	
Pehuajó		3.970	100	100	100	100	100	100	830	3.140	
Pergamino		11.200	100	100	100	100	100	100	-	11.200	
Pigüé		32.000	72	79	91	94	93	96	8.000	23.020	
Salliqueló		40.000	100	100	100	100	100	100	-	40.000	
Tandil		9.300	-	-	-	-	-	-	-	-	
Tres Arroyos		-	-	-	-	-	-	-	-	-	
25 de Mayo		8.950	100	100	100	100	100	100	-	8.950	
BUENOS AIRES	14/15	157.920	83	86	89	90	91	92	36.660	110.980	
	13/14	140.650	46	65	73	75	79	82	-	-	
Laboulaye		35.000	69	73	90	95	97	98	1.100	33.220	
Marcos Juárez		13.500	100	100	100	100	100	100	4.370	9.130	
Río Cuarto		50.150	53	53	54	60	80	90	-	45.140	
San Francisco		30.000	100	100	100	100	100	100	14.000	16.000	
Villa María		55.230	100	100	100	100	100	100	230	55.000	
CORDOBA	14/15	183.880	79	80	84	87	93	97	19.700	158.490	
	13/14	226.600	86	93	94	95	99	99	-	-	
Paraná		53.200	100	100	100	100	100	100	3.200	50.000	
Rosario del Tala		43.000	100	100	100	100	100	100	4.000	39.000	
ENTRE RIOS	14/15	96.200	100	100	100	100	100	100	7.200	89.000	
	13/14	125.000	96	98	98	98	100	100	-	-	
General Pico		12.700	75	88	91	98	99	100	600	12.100	
Santa Rosa		27.200	100	100	100	100	100	100	12.198	15.000	
LA PAMPA	14/15	39.900	89	95	96	99	100	100	12.798	27.100	
	13/14	68.200	36	56	59	80	81	87	-	-	
Avellaneda		62.500	80	86	90	92	96	98	22.800	39.100	
Cañada de Gómez		7.000	100	100	100	100	100	100	-	7.000	
Casilda		4.300	100	100	100	100	100	100	-	4.300	
Rafaela		63.000	100	100	100	100	100	100	21.500	41.500	
Venado Tuerto		8.500	100	100	100	100	100	100	-	8.500	
SANTA FE	14/15	145.300	92	95	96	97	98	99	44.300	100.400	
	13/14	148.430	86	88	90	91	94	98	-	-	
CATAMARCA		500	100	100	100	100	100	100	200	300	
CORRIENTES		4.800	60	70	80	85	90	100	-	4.800	
Pci. R. S. PEÑA (Chaco)		18.600	15	26	32	43	59	83	6.400	10.140	
CHARATA (Chaco)		54.000	2	5	9	15	44	72	2.310	37.360	
FORMOSA		4.950	60	70	80	90	95	100	580	4.370	
JUJUY		-	-	-	-	-	-	-	-	-	
MISIONES		-	-	-	-	-	-	-	-	-	
SALTA		-	-	-	-	-	-	-	-	-	
SAN LUIS		30.900	65	85	100	100	100	100	10.450	20.450	
SANTIAGO DEL ESTERO		36.000	100	100	100	100	100	100	12.000	24.000	
QUIMILI (Sgo. Del Estero)		80.000	2	6	16	30	57	68	1.500	53.510	
TUCUMAN		6.600	86	93	95	95	95	93	2.100	4.280	
TOTAL PAIS	14/15	859.550	69	72	76	79	87	92	156.198	645.180	
	13/14	997.425	72	78	81	85	88	91	-	-	

(\*) Cifras Provisorias  
Las AREAS están expresadas en hectáreas.  
ESTIMACIONES AGRICOLAS  
M.A.G. y P.

AVANCE DE LA SIEMBRA DE CEBADA

CAMPAÑA: 2015/2016 (\*)

DELEGACION		AREA A SEMBRAR Ha	25/06 %	02/07 %	09/07 %	16/07 %	23/07 %	30/07 %	AREA SEMBRADA Has
Bahía Blanca		34.700	100	100	100	100	100	100	34.700
Bolívar		18.100	81	100	100	100	100	100	18.100
Bragado		18.500	60	70	90	100	100	100	18.500
General Madariaga		5.550	72	85	100	100	100	100	5.550
Junín		16.200	40	40	45	90	95	100	16.200
La Plata		17.800	30	45	55	66	75	80	14.240
Lincoln		20.830	12	18	33	59	87	98	20.338
Pehuajó		37.180	37	40	40	50	100	100	37.180
Pergamino		3.650	98	100	100	100	100	100	3.650
Pigüé		130.000	62	73	85	90	97	100	130.000
Salliqueló		60.000	26	37	46	46	84	91	54.402
Tandil		212.500	15	79	82	89	100	100	212.500
T.Arroyos		307.800	52	59	78	86	92	100	307.800
25 de Mayo		38.000	71	80	94	100	100	100	38.000
BUENOS AIRES	15/16	920.810	44	66	77	84	95	99	911.160
	14/15	875.368	19	35	48	55	58	65	-
Laboulaye		4.000	100	100	100	100	100	100	4.000
M. Juárez		9.500	64	68	73	85	100	100	9.500
Río Cuarto		4.000	-	98	99	99	100	100	4.000
S. Francisco		-	-	-	-	-	-	-	-
Villa María		400	100	100	100	100	100	100	400
CORDOBA	15/16	17.900	59	83	85	92	100	100	17.900
	14/15	28.500	28	40	70	72	72	72	-
Paraná		4.800	100	100	100	100	100	100	4.800
R. del Tala		-	-	-	-	-	-	-	-
ENTRE RIOS	15/16	4.800	100	100	100	100	100	100	4.800
	14/15	5.100	-	-	100	100	100	100	-
General Pico		41.300	-	33	63	83	90	90	37.170
Santa Rosa		8.500	-	-	-	68	70	70	5.927
LA PAMPA	15/16	49.800	-	27	52	80	87	87	43.097
	14/15	65.650	53	69	72	88	93	97	-
Avellaneda		-	-	-	-	-	-	-	-
C. de Gómez		5.200	100	100	100	100	100	100	5.200
Casilda		6.200	100	100	100	100	100	100	6.200
Rafaela		-	-	-	-	-	-	-	-
V. Tuerto		12.000	35	45	75	100	100	100	12.000
SANTA FE	15/16	23.400	67	72	87	100	100	100	23.400
	14/15	31.500	17	55	91	98	100	100	-
SAN LUIS	15/16	-	-	-	-	-	-	-	-
	14/15	-	-	-	-	-	-	-	-
TOTAL PAIS	15/16	1.016.710	43	64	76	85	95	98	1.000.357
	14/15	1.006.118	20	37	50	58	61	67	-

(\*) Cifras Provisorias

Las AREAS están expresadas en hectáreas.

ESTIMACIONES AGRICOLAS

M. A. G. y P.



AVANCE DE LA SIEMBRA DE TRIGO									
CAMPAÑA: 2015/2016(*)									
DELEGACION		AREA A SEMBRAR Has	25/06 %	02/07 %	09/07 %	16/07 %	23/07 %	30/07 %	AREA SEMBRADA Has
Bahía Blanca	T. Pan	100.762	66	66	66	67	100	100	100.760
	T. Fideos	1.500	67	67	67	67	100	100	1.500
Bolívar	T. Pan	96.000	36	46	58	72	72	75	72.000
	T. Fideos	3.000	20	50	100	100	100	100	3.000
Bragado		51.500	50	60	70	80	90	100	51.500
General Madariaga		27.300	45	59	74	80	92	100	27.300
Junín		46.500	15	15	20	50	60	100	46.500
La Plata		10.500	24	35	45	56	65	70	7.350
Lincoln		141.000	22	31	41	52	82	94	131.990
Pehuajó	T. Pan	173.200	27	34	39	42	85	90	155.880
	T. Fideos	-	-	-	-	-	-	-	-
Pergamino		61.000	87	90	100	100	100	100	61.000
Pigüé	T. Pan	360.000	56	66	82	87	95	95	342.000
	T. Fideos	9.000	62	71	86	77	100	100	9.000
Salliqueló	T. Pan	150.000	38	59	70	70	87	96	143.250
	T. Fideos	1.500	40	74	100	100	100	100	1.500
Tandil	T. Pan	180.500	5	12	17	21	31	56	101.120
	T. Fideos	11.000	-	-	-	-	11	28	3.080
T.Arroyos	T. Pan	491.450	32	37	64	75	87	96	471.790
	T. Fideos	39.000	-	-	-	13	73	88	34.320
25 de Mayo		61.900	39	53	67	77	82	100	61.900
<b>BUENOS AIRES</b>	<b>15/16</b>	<b>2.016.612</b>	<b>36</b>	<b>44</b>	<b>59</b>	<b>66</b>	<b>82</b>	<b>91</b>	<b>1.826.740</b>
	<b>14/15</b>	<b>2.187.415</b>	<b>25</b>	<b>38</b>	<b>48</b>	<b>54</b>	<b>59</b>	<b>66</b>	-
Laboulaye		200.000	72	80	90	95	97	100	200.000
M. Juárez		276.300	87	95	95	100	100	100	276.300
Río Cuarto		147.000	20	71	76	85	90	90	132.650
S. Francisco		218.000	97	100	100	100	100	100	218.000
Villa María		286.700	95	97	99	100	100	100	286.700
<b>CORDOBA</b>	<b>15/16</b>	<b>1.127.000</b>	<b>80</b>	<b>91</b>	<b>94</b>	<b>97</b>	<b>98</b>	<b>99</b>	<b>1.113.650</b>
	<b>14/15</b>	<b>1.141.000</b>	<b>85</b>	<b>93</b>	<b>96</b>	<b>98</b>	<b>99</b>	<b>99</b>	-
Paraná		130.000	23	65	74	84	100	100	130.000
R. del Tala		160.000	12	12	32	76	80	90	144.000
<b>ENTRE RIOS</b>	<b>15/16</b>	<b>290.000</b>	<b>17</b>	<b>36</b>	<b>51</b>	<b>79</b>	<b>89</b>	<b>94</b>	<b>274.000</b>
	<b>14/15</b>	<b>318.000</b>	<b>37</b>	<b>57</b>	<b>74</b>	<b>87</b>	<b>90</b>	<b>92</b>	-
General Pico		180.000	5	35	64	84	90	90	162.000
Santa Rosa		150.000	7	18	46	69	70	70	105.320
<b>LA PAMPA</b>	<b>15/16</b>	<b>330.000</b>	<b>6</b>	<b>27</b>	<b>56</b>	<b>77</b>	<b>81</b>	<b>81</b>	<b>267.320</b>
	<b>14/15</b>	<b>330.000</b>	<b>68</b>	<b>82</b>	<b>83</b>	<b>90</b>	<b>91</b>	<b>95</b>	-
Avellaneda		81.000	81	88	92	100	100	100	81.000
C. de Gómez		208.470	72	78	87	90	100	100	208.470
Casilda		96.000	90	95	100	100	100	100	96.000
Rafaela		194.000	33	40	75	100	100	100	194.000
V. Tuerto		80.000	45	65	85	100	100	100	80.000
<b>SANTA FE</b>	<b>15/16</b>	<b>659.470</b>	<b>61</b>	<b>69</b>	<b>86</b>	<b>97</b>	<b>100</b>	<b>100</b>	<b>659.470</b>
	<b>14/15</b>	<b>925.000</b>	<b>65</b>	<b>84</b>	<b>94</b>	<b>98</b>	<b>100</b>	<b>100</b>	-
CATAMARCA		11.700	100	100	100	100	100	100	11.700
CORRIENTES		-	-	-	-	-	-	-	-
Pcia. R. S. Peña (CHACO)		30.500	51	58	65	100	100	100	30.500
Charata (CHACO)		40.800	22	39	47	90	99	100	40.800
FORMOSA		-	-	-	-	-	-	-	-
JUJUY		2.835	100	100	100	100	100	100	2.840
MISIONES		-	-	-	-	-	-	-	-
SALTA		63.870	100	100	100	100	100	100	63.870
SAN LUIS	T. Pan	3.290	55	85	100	100	100	100	3.290
	T. Fideos	450	48	50	100	100	100	100	450
S. ESTERO		54.500	100	100	100	100	100	100	54.500
Quimilí (S. ESTERO)		101.000	20	22	23	24	43	100	101.000
TUCUMAN	T. Pan	39.700	87	100	100	100	100	100	39.700
	T. Fideos	3.800	100	100	100	100	100	100	3.800
<b>TOTAL PAIS</b>	<b>15/16</b>	<b>4.776.527</b>	<b>49</b>	<b>59</b>	<b>71</b>	<b>80</b>	<b>89</b>	<b>94</b>	<b>4.493.630</b>
	<b>14/15</b>	<b>5.261.035</b>	<b>51</b>	<b>64</b>	<b>73</b>	<b>78</b>	<b>81</b>	<b>84</b>	-

(\*) Cifras Provisorias  
Las AREAS están expresadas en hectáreas.  
ESTIMACIONES AGRICOLAS  
M. A. G. y P.

### HUMEDAD Y ESTADO DE LOS CULTIVOS

Desde el 24/07/15 hasta el 30/07/15

PROVINCIA	DELEGACION	MAIZ								Humedad	
		Estadio Fenológico					Estado General				
		E	C	F	L	M	MB	B	R		M
BUENOS AIRES	BAHIA BLANCA	-	-	-	-	-	-	-	-	-	-
	BOLIVAR	-	-	-	-	-	-	-	-	-	-
	BRAGADO	-	-	-	-	-	-	-	-	-	-
	GENERAL MADARIAGA	-	-	-	-	-	-	-	-	-	-
	JUNIN	-	-	-	-	-	-	-	-	-	-
	LA PLATA	-	-	-	-	-	-	-	-	-	-
	LINCOLN	-	-	-	-	-	-	-	-	-	-
	PEHUAJO	-	-	-	-	-	-	-	-	-	-
	PERGAMINO	-	-	-	-	-	-	-	-	-	-
	PIGUE	-	-	-	-	100	28	72	-	0	A
	SALLIQUELO	-	-	-	-	100	-	56	44	0	A
	TANDIL	-	-	-	-	-	-	-	-	-	-
TRES ARROYOS	-	-	-	-	100	-	68	-	0	A	
25 DE MAYO	-	-	-	-	-	-	-	-	-	-	
CORDOBA	LABOULAYE	-	-	-	-	100	20	70	10	0	A
	MARCOS JUAREZ	-	-	-	-	100	30	58	10	2	A
	RIO CUARTO	-	-	-	-	100	-	72	15	13	A
	SAN FRANCISCO	-	-	-	-	100	-	82	11	7	A/R
	VILLA MARIA	-	-	-	-	100	60	40	-	0	A
ENTRE RIOS	PARANA	-	-	-	-	-	-	-	-	-	-
	ROSARIO DEL TALA	-	-	-	-	-	-	-	-	-	-
LA PAMPA	GENERAL PICO	-	-	-	-	100	8	54	34	3	A
	SANTA ROSA	-	-	-	-	100	2	42	53	4	A/R
SANTA FE	AVELLANEDA	-	-	-	-	100	-	60	23	17	A/R
	CASILDA	-	-	-	-	100	71	29	-	0	A
	CANADA de GOMEZ	-	-	-	-	-	-	-	-	-	-
	RAFAELA	-	-	-	-	-	-	-	-	-	-
	VENADO TUERTO	-	-	-	-	-	-	-	-	-	-
CATAMARCA	CATAMARCA	-	-	-	-	100	-	100	-	0	R
CORRIENTES	CORRIENTES	-	-	-	-	-	-	-	-	-	-
CHACO	CHARATA	-	-	-	33	67	17	37	32	15	R
	ROQUE SAENZ PENA	-	-	-	-	100	38	51	11	0	A/R
FORMOSA	FORMOSA	-	-	-	-	-	-	-	-	-	-
JUJUY	JUJUY	-	-	-	-	100	-	100	-	0	A
MISIONES	POSADAS	-	-	-	-	-	-	-	-	-	-
SALTA	SALTA	-	-	-	-	100	-	100	-	0	A
SAN LUIS	SAN LUIS	-	-	-	-	100	-	100	-	0	A
SANTIAGO DEL ESTERO	SANTIAGO DEL ESTERO	-	-	-	-	100	-	99	1	0	A/R
	QUIMILI	-	-	-	-	100	-	61	23	10	E/A/I
TUCUMAN	TUCUMAN	-	-	-	-	100	-	100	-	0	R/PS

Las cifras expresan porcentaje de la superficie del área sembrada.

Estado general: MB: Muy Bueno, B: Bueno, R: Regular, M: Malo.

Humedad: A: Adecuada, R: Regular, E: Exceso, I: Inundación, PS: Principio de Sequía, S: Sequía.

Estadio Fenológico: E: Emergencia; C: Crecimiento; F: Floración; L: Llenado; M: Madurez

(\*) La sumatoria puede ser inferior a 100, correspondiendo la diferencia a siembras aún sin emerger.

## HUMEDAD Y ESTADO DE LOS CULTIVOS

**Desde el 24/07/15 hasta el 30/07/15**

PROVINCIA	DELEGACION	TRIGO (pan)									
		Estadio Fenológico (*)					Estado General				Humedad
		E	C	F	L	M	MB	B	R	M	
BUENOS AIRES	BAHIA BLANCA	9	91	-	-	-	-	100	-	-	R/PS
	BOLIVAR	20	80	-	-	-	-	100	-	-	A
	BRAGADO	10	90	-	-	-	-	100	-	-	A
	GENERAL MADARIAGA	22	79	-	-	-	-	100	-	-	A
	JUNIN	-	-	-	-	-	-	100	-	-	A
	LA PLATA	50	50	-	-	-	50	50	-	-	A
	LINCOLN	18	82	-	-	-	-	100	-	-	E/A
	PEHUAJO	30	70	-	-	-	22	70	8	-	PS/A/R
	PERGAMINO	-	100	-	-	-	-	100	-	-	A
	PIGÜE	14	86	-	-	-	-	100	-	-	A
	SALLIQUELO	38	47	-	-	-	-	-	-	-	A
	TANDIL	84	-	-	-	-	-	-	-	-	A
	TRES ARROYOS	30	70	-	-	-	-	100	-	-	A
25 DE MAYO	-	100	-	-	-	-	100	-	-	A	
CORDOBA	LABOULAYE	10	90	-	-	-	38	62	-	-	A/R
	MARCOS JUAREZ	4	96	-	-	-	-	100	-	-	A/R
	RIO CUARTO	9	91	-	-	-	-	96	4	-	A
	SAN FRANCISCO	-	100	-	-	-	8	80	12	-	R/PS/S
	VILLA MARIA	-	100	-	-	-	-	100	-	-	A/R
ENTRE RIOS	PARANA	22	78	-	-	-	-	100	-	-	A
	ROSARIO DEL TALA	23	77	-	-	-	-	-	-	-	A/R
LA PAMPA	GENERAL PICO	20	80	-	-	-	-	19	8	-	S
	SANTA ROSA	69	31	-	-	-	-	-	-	-	A/R
SANTA FE	AVELLANEDA	11	89	-	-	-	-	70	30	-	A/R
	CASILDA	-	100	-	-	-	-	100	-	-	A/R
	CAÑADA de GOMEZ	21	79	-	-	-	74	26	-	-	A
	RAFAELA	-	100	-	-	-	-	90	10	-	R/PS
	VENADO TUERTO	5	95	-	-	-	-	100	-	-	A
CATAMARCA	CATAMARCA	-	100	-	-	-	-	100	-	-	R/PS
CORRIENTES	CORRIENTES	-	-	-	-	-	-	-	-	-	-
CHACO	CHARATA	-	100	-	-	-	1	58	41	-	A/R
	Pcia. ROQUE SAENZ PEÑA	-	100	-	-	-	100	-	-	-	A/R
FORMOSA	FORMOSA	-	-	-	-	-	-	-	-	-	-
JUJUY	JUJUY	-	100	-	-	-	-	100	-	-	A
MISIONES	POSADAS	-	-	-	-	-	-	-	-	-	-
SALTA	SALTA	-	100	-	-	-	-	100	-	-	A
SAN LUIS	SAN LUIS	-	100	-	-	-	-	100	-	-	A
SANTIAGO DEL ESTERO	SANTIAGO DEL ESTERO	-	100	-	-	-	-	100	-	-	A/R/PS
	QUIMILI	-	100	-	-	-	-	92	8	-	A/R
TUCUMAN	TUCUMAN	-	100	-	-	-	-	100	-	-	PS/R

Las cifras expresan porcentaje de la superficie del área sembrada.

Estado general: MB: Muy Bueno, B: Bueno, R: Regular, M: Malo.

Humedad: A: Adecuada, R: Regular, E: Exceso, I: Inundación, PS: Principio de Sequía, S: Sequía.

Estadio Fenológico: E: Emergencia; C: Crecimiento; F: Floración; L: Llenado; M: Madurez

(\*) La sumatoria puede ser inferior a 100, correspondiendo la diferencia a siembras aún sin emerger.

Más información <http://dev.sia.gov.ar/informes>